

NOUVEAU GEL

MAXFORCE[®]
prime

Le pouvoir d'une grande recette



Maxforce®Prime



La recette des meilleurs nutritionnistes

Les laboratoires Bayer ont mesuré l'attractivité pour les blattes de centaines d'ingrédients alimentaires. Maxforce®Prime est la recette finale combinant les ingrédients sélectionnés avec le plus fort pouvoir attractif.



Une attractivité à toutes épreuves

L'attractivité d'un gel est l'un des facteurs déterminants pour obtenir le meilleur résultat final. L'appétence exceptionnelle de ce nouveau gel le rend irrésistible pour les blattes même en cas de forte concurrence alimentaire.



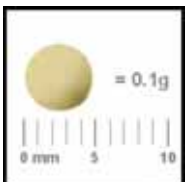
Une efficacité sans faille

L'application de Maxforce®Prime permet de réduire significativement la population de blattes dans les heures qui suivent l'application. Cette protection sera active plusieurs mois.



Toujours aussi facile à appliquer

Maxforce®Prime est disponible en cartouche standard de 30g parfaitement adaptée à votre pistolet habituel. Prévoir une cartouche de 30g pour traiter 25 à 30 appartements en présence de blattes germaniques ou rayées. Doubler le nombre de gouttes en cas d'infestation de blattes américaines ou orientales.



La juste dose ... le juste coût

Il est recommandé d'appliquer Maxforce®Prime avec des gouttes de 0.1 g (5-6 mm de diamètre). Ce dosage peut être obtenu avec un pistolet Walmur réglé sur molette 2.

Le respect de cette dose d'application permet d'optimiser significativement le coût du traitement.

Pouvoir attractif



Dose d'emploi

Infestation	Nombre de gouttes à appliquer par mètre carré	
	Faible	Forte
Blatte germanique	1	2
Blatte rayée	1	2
Blatte américaine	2	3
Blatte orientale	2	3

Poids moyen des gouttes : 0,1 g = 0,6 cm

Défendu pour la Directive Biocide

Le dossier Matière Active du Maxforce®Prime a déjà été déposé dans le cadre de la Directive Biocide. Bayer Environmental Science investit aujourd'hui pour que ses produits phares soient présents demain en Hygiène Publique.

Maxforce®Prime : Imidacloprid 2.15 %. Xi - irritant. Avant toute utilisation, lire attentivement l'étiquette, respecter les conditions d'emploi. © marque déposée Bayer.



Bayer Environmental Science

Bayer Environmental Science
16 rue Jean-Marie Leclair
CP 106
69266 Lyon Cedex 09
France

Tél. : 04 72 85 43 85
Fax : 04 72 85 43 39

A Business Group of
Bayer CropScience